

# Love Is

Holger Mantei

♩ = 96

4 Takte Drums



**A1**

Ebm<sup>7</sup>

Ab<sup>7</sup>

D<sup>b</sup>maj<sup>7</sup>

G<sup>b</sup>maj<sup>7</sup>



Cm<sup>7</sup>(b5)

F7(b9)

Bbm<sup>7</sup>

Eb<sup>7</sup>



Ebm<sup>7</sup>

Ab<sup>7</sup>

D<sup>b</sup>maj<sup>7</sup>

G<sup>b</sup>maj<sup>7</sup>



Cm<sup>7</sup>(b5)

F7(b9)

Bbm<sup>7</sup>

Eb<sup>7</sup>



**B**

Cm<sup>7</sup>

F<sup>7</sup>

B<sup>b</sup>maj<sup>7</sup>

E<sup>b</sup>maj<sup>7</sup>

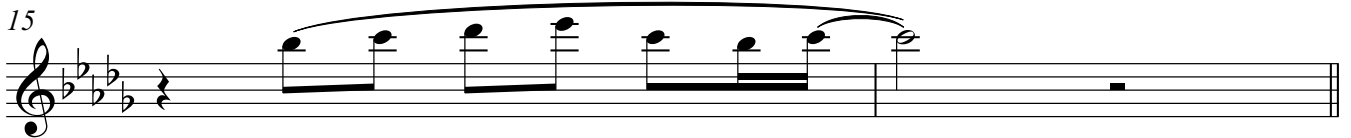


Ebm<sup>7</sup>

Ab<sup>7</sup>

D<sup>b</sup>maj<sup>7</sup>

G<sup>b</sup><sup>7</sup>

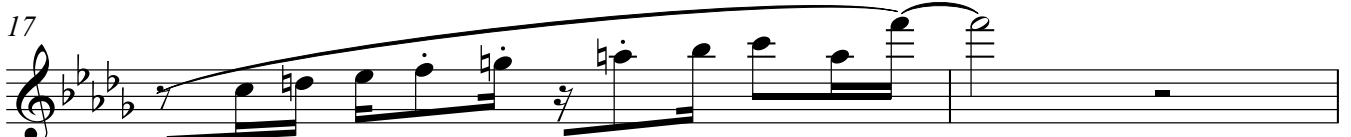


Cm<sup>7</sup>

F<sup>7</sup>

B<sup>b</sup>maj<sup>7</sup>

E<sup>b</sup>maj<sup>7</sup>



19 Am<sup>7</sup>(b5) D<sup>7</sup>(b9) Gm<sup>7</sup> C<sup>7</sup>alt.

A2 21 Ebm<sup>7</sup> Ab<sup>7</sup> D<sup>b</sup>maj<sup>7</sup> G<sup>b</sup>maj<sup>7</sup>

23 Cm<sup>7</sup>(b5) F<sup>7</sup>(b9) Bbm<sup>7</sup> Eb<sup>7</sup>

25 Ebm<sup>7</sup> Ab<sup>7</sup> D<sup>b</sup>maj<sup>7</sup> G<sup>b</sup>maj<sup>7</sup>

27 Cm<sup>7</sup>(b5) F<sup>7</sup>(b9) Bbm<sup>7</sup> Eb<sup>7</sup>

Solo über Chorus

**CODA**

29 Cm<sup>7</sup>(b5) F<sup>7</sup>(b9) Bbm<sup>7</sup> Eb<sup>7</sup>

31 Cm<sup>7</sup>(b5) F<sup>7</sup>(b9) Bbm<sup>7</sup>